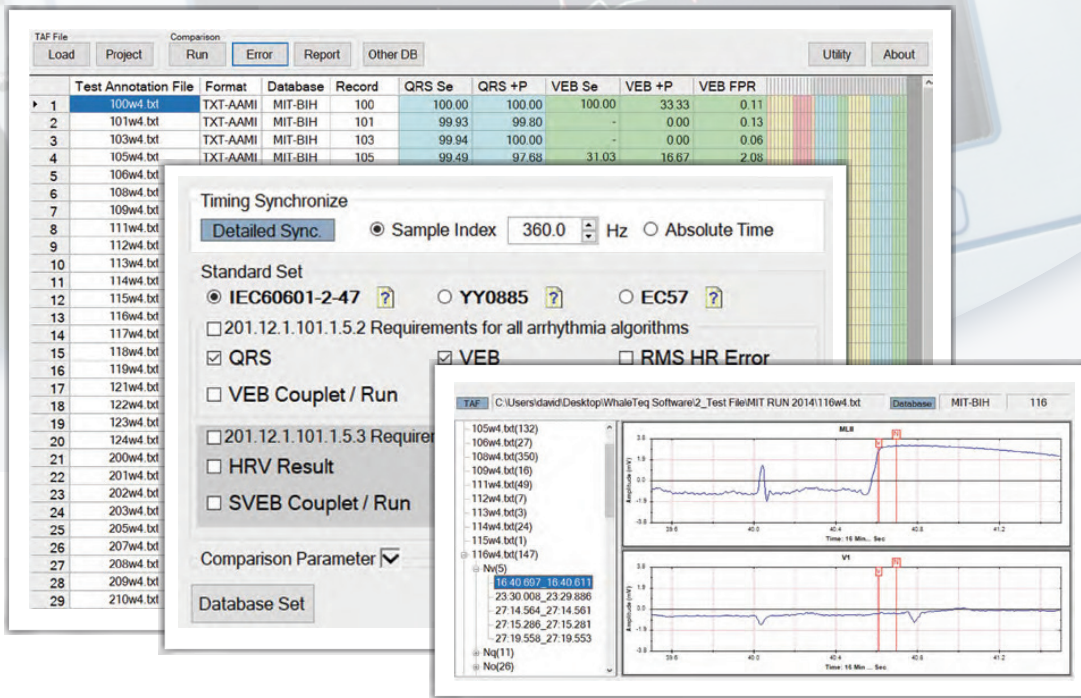


RDCA



节律诊断用心电数据库比对分析软件

协助您使用节律诊断用数据库快速比对待测物测试资料
是您快速验证及改善算法的绝佳软件工具

- 支持数字及模拟信号演算后的测试批注文件 TAF (Test Annotation File) 比对
- AI Sync 功能智能同步调整测试批注文件 TAF (Test Annotation File) 及标准批注文件 RAF (Reference Annotation File) 的整体时间差，以优化比对结果
- 可显示与数据库波形差异波形及差异发生时间点
- 点击鼠标即可完成数据库比对，比对结果可汇出档案
- 比对结果与使用 PhysioNet WFDB 函式库软件一致

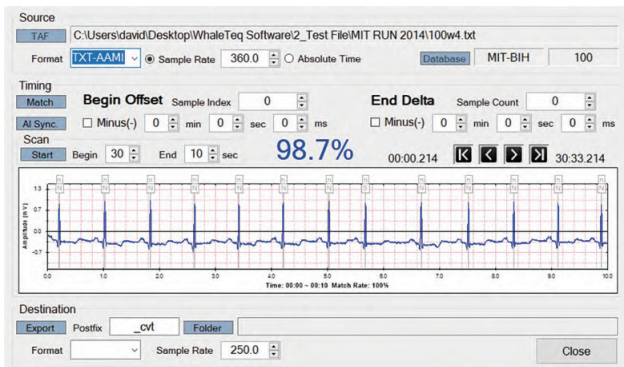


IEC60601-2-47, AAMI EC57 and YY0885



支持医疗标准及测项

Standard	Test Clause	Clause Name
IEC60601-2-47 : 2012	201.12.1	Accuracy Controls and Instruments
ANSI/AAMI EC57:2012		Testing and reporting performance results of cardiac rhythm and ST segment measurement Algorithms
YY0885-2013	50.101	自动分析



AI Sync 功能智能优化 TAF 测试注释文件 Label 位置及时间差，方便比对数据库的 RAF 参考注释文件

• 4 个步骤完成数据库比对分析

TAF File	Project	Run	Error	Report	Other DB	Utility	About								
100.atr	BIN-MIT	MIT-BIH													
101.atr	BIN-MIT	MIT-BIH													
103.atr	BIN-MIT	MIT-BIH													
105.atr	BIN-MIT	MIT-BIH													
106.atr	BIN-MIT	MIT-BIH													
108.atr	BIN-MIT	MIT-BIH													
109.atr	BIN-MIT	MIT-BIH													
111.atr	BIN-MIT	MIT-BIH													
112.atr	BIN-MIT	MIT-BIH													
113.atr	BIN-MIT	MIT-BIH													
114.atr	BIN-MIT	MIT-BIH													
115.atr	BIN-MIT	MIT-BIH													
116.atr	BIN-MIT	MIT-BIH													
117.atr	BIN-MIT	MIT-BIH													
118.atr	BIN-MIT	MIT-BIH													
119.atr	BIN-MIT	MIT-BIH													
121.atr	BIN-MIT	MIT-BIH													
122.atr	BIN-MIT	MIT-BIH													
123.atr	BIN-MIT	MIT-BIH													
124.atr	BIN-MIT	MIT-BIH													
SUM	72611	220	413	142	66	5576	216	7	113	33	99.77	99.82	94.51	97.41	0.19
GROSS											99.78	99.80	73.23	82.37	0.21
Average															

- STEP 1** 取得待测物 TAF 测试注释档
- STEP 2** 载入待测物 TAF 测试注释档
- STEP 3** 比较 RDCA 软件内建 RAF 标准注释档与待测物的 TAF 测试注释档
- STEP 4** 汇出比对分析结果

